



高次脳機能障害とは?

高次脳機能障害とは、病気や事故などにより、脳が部分的に損傷を受けて、話す・考える・覚える・集中することなどが難しくなり、生活に支障をきたす障害です。周囲の方がその特徴や対応方法を理解し、サポートすることで日常生活を送りやすくなります。

高次脳機能障害を引き起こす主な疾患

- 脳卒中(脳血管障害)
- 脳外傷(頭部外傷)
- 脳炎・低酸素脳症



主な症状

失語症

- 症状例**
- 字が書けなくなったり、間違った字を書く
 - 言葉が出てこない
 - 話の意味が理解できなくなる など
- 対応例**
- 文字やイラスト、地図などを指さしてもらおう
 - はい、いいえで答えられる質問をする
 - 短い文でゆっくり話しかける など

注意障害

- 症状例**
- 集中できず、気が散る・ぼんやりすることが多い
 - 課題に時間がかかる
 - うっかりミス、不注意が多い など
- 対応例**
- 情報量を少なくして、静かな環境を作る
 - 一度にひとつの事だけを行う
 - 飽きずに継続できる課題を行う など

記憶障害

- 症状例**
- 新しいことが覚えられない
 - 覚えたことを忘れてしまう
 - 思い出せない など
- 対応例**
- 携帯、目覚ましなどのアラーム機能を使う
 - 使う物は、同じ場所に置き、目印をつける
 - メモや日記をつけて予定を確認する など

感情と行動の障害

- 症状例**
- 突然、怒る・笑う・泣く
 - 欲しいものやしたいことを、簡単には我慢できない
 - こだわりが強くなる など
- 対応例**
- 話題や場所を変え、落ち着くのを待つ
 - 状況の変化などにすぐに対応できないことを周囲が理解する
 - 興奮した時は、無理に止めず、本人が落ち着ける場所へ移動する など

ワンポイントアドバイス!

禁煙の準備と対処法

タバコには多くの有害物質が含まれており、中でもニコチンには依存性があります。さまざまな健康被害の原因とされているタバコをやめる準備や吸いたくなった時の対処法についてご紹介します。

禁煙開始日を設定しよう

- ① 禁煙を開始する日を決める。
- 例) ● 記念日
- 休日に喫煙本数が多い→仕事のある日
 - 職場で多く吸う→休日 など

② カレンダーに○をつけたり、禁煙宣言書を作り、見やすい場所に貼ったりする。

例) 禁煙開始後に辛くなっても考え直せるように、禁煙した理由を禁煙宣言書に記入する。



吸いたくなった時の対処法を練習しよう!

禁煙開始後数日間は「タバコを吸いたい!」という気持ちになることがあります。吸いたい気持ちになったときに、ご自分でタバコの代わりになるものを事前に考えたり、右記のような方法を試してみましょ。

吸いたくなる場面	代わりにする行動
起きてすぐ	→ すぐに顔を洗う
食事の後	→ 歯みがき
コーヒーと一緒に	→ コーヒーを紅茶に変える
出勤中の車の中	→ 大声で歌う
仕事の休憩時間	→ 職場の人に禁煙宣言をする
帰宅中の車の中	→ 深呼吸
お酒とともに	→ 吸いたくなったら冷水を飲む

// 無理なく禁煙するため、禁煙外来も活用しましょう! //

ニュース

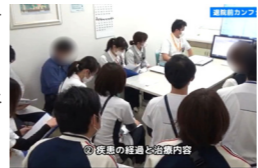
2023.9.4~9.18 医療安全研修 「一次救命処置(BLS)」

全職員を対象に、心肺停止状態の傷病者に対し、救急隊や医療従事者が到着するまでの間に行う心肺蘇生やAEDを用いた対応について研修を行いました。



2023.9.22~10.6 研修「当院の退院前 カンファレンスについて」

退院前カンファレンスは、退院後の在宅生活をスムーズにするため、患者さんとご家族を含めて多職種で行う会議です。この研修では、退院後に予測される課題などの情報共有や会議の進め方について、確認を行いました。



2023.9.11~9.29 研修「リハビリテーション 検査項目」

看護介護部の職員を対象に、回復期リハビリテーション病棟で行っている検査について、より良い訓練や環境整備に繋げるため、知識を深めました。

2023.9 パンフレットフォルダー PEバッグ作成

当院のリハビリ訓練の様子等をプリントしました。職員と利用者さんにご協力いただき、院内で撮影を行いました。



2023.9~ 花の丘通所 利用者さんの作品紹介

西館エレベーター横は、花の丘通所リハビリに来られるご利用者さんの作品を展示しています。ぜひご覧ください。



2023.9 病院周辺とリハガーデン

当院のリハガーデンは、木々や草花に囲まれています。リハビリの際は、ぜひ季節ごとの植物もお楽しみください。



10月

行事についての詳細は院内掲示をご覧ください。職員にお問い合わせください。

1 日	赤口
2 月	先勝
3 火	友引
4 水	先負
5 木	仏滅
6 金	大安
7 土	赤口
8 日	先勝
9 月	スポーツの日 友引
10 火	先負
11 水	仏滅
12 木	大安
13 金	赤口
14 土	先勝
15 日	先負
16 月	仏滅
17 火	大安
18 水	赤口
19 木	先勝
20 金	友引
21 土	先負
22 日	仏滅
23 月	大安
24 火	赤口
25 水	先勝
26 木	友引
27 金	先負
28 土	仏滅
29 日	大安
30 月	赤口
31 火	先勝

西リハ
家族教室
感染拡大防止対策のため
当面の間、家族教室は中止
しております



ワンポイントアドバイス集アンケート結果

5月に発行した「ワンポイントアドバイス集」のアンケートについて、多くの方にご回答をいただきました。アンケート結果やワンポイントアドバイス集は、外来のブックスタンドや西リハ情報箱でご覧いただけます。

西リハ情報箱は
こちら



[発行・編集]

(財)日本医療機能評価機構認定病院 西広島リハビリテーション病院 事業局
〒731-5143 広島市佐伯区三宅6丁目265番地
TEL : (082)921-3230(代) FAX : (082)921-3237
https://www.welnet.jp E-mail: wel@welnet.jp

