

りはっぴねす

ワンポイント アドバイス!

理学療法士より

片麻痺患者さんの車の乗り降り

注意点

① 助手席側から乗車する

運転席側は車道に面している
ので危険です。

② 後部座席に乗車する

前部座席では掴む所がないため、
後部座席をおすすめします。

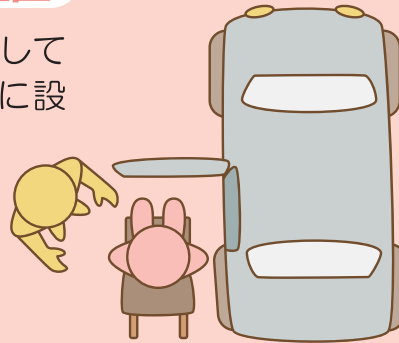
③ ドアの窓はいざという時 つかみやすよう全開に。

ドアはなるべく使用しないように
しましょう。使用の場合は介助
者が固定しましょう。

買い物、通院など車に乗る機会は意外と多いものです。これからの季節、ドライブに出かけるのも良いですね。今回は片麻痺患者さんの車の乗り降りの方法をご紹介します。

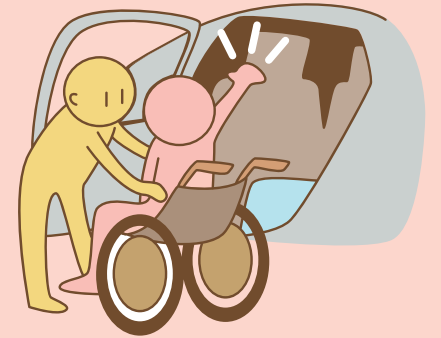
① 車椅子の位置

車椅子は車に対して
平行になるように設
置します。



② 手の位置

前方の座席など、
掴みやすい所を
掴み、立ち上がり
ます。



③ おしりから乗る

方向転換し、先
におしりを車内
に入れ、腰掛
けます。



④ 足を入れる

最後に足を車内
に入れます。



※ 車高の高い車は、足元に10cm程度の台を置くと、乗り降りがしやすくなるケースもあります。