



看護スタッフ
募集のためのご案内



NISHI HIROSHIMA REHABILITATION HOSPITAL

2024

西広島リハビリテーション病院

西広島リハビリテーション病院

都市型リハビリテーション専門病院として、1986年に開設しました。脳血管疾患を中心に整形疾患・内科治療後の患者など、回復期時期の方を幅広く受け入れ、3病棟139床でリハビリテーション医療を行っています。

回復期リハビリテーション病棟とは

脳血管疾患、または大腿骨頸部骨折などの患者さんに対し、食事・更衣・排泄・移動・会話などのADL（日常生活動作）の能力向上による寝たきりの防止と家庭復帰を目的としたリハビリテーションプログラムを、医師・看護師・理学療法士・作業療法士などが共同で作成し、これに基づくリハビリテーションを集中的に行うための病棟です。

日本医療機能評価機構認定病院です

リハビリテーション病院 3rdG:Ver.2.0 認定

付加機能（リハビリテーション機能）:Ver.3.0 認定

※ 2013年4月から運用開始された評価体系による認定です。



医療法人社団 朋和会 基本理念

「信じ合い、明日を拓く」
ひら



看護介護部の理念

- 1 患者さんの人間性を尊重し、個々のニーズに応じた適切な看護・介護を提供します。
- 2 看護・介護の質を高めるため、専門職業人としての自己啓発に努め、人間性豊かな看護師、介護士をめざします。
- 3 地域における西広島リハビリテーション病院の位置づけをふまえ、保健・医療・福祉との連携を図り、信頼される看護・介護をめざします。



看護介護部の方針

- 1 その人らしさを尊重した最適な援助が行えるよう、専従他職種と協働連携に努め、安全と安楽性に配慮し、よりよい療養環境を整えます。
- 2 患者さんの早期離床をめざし、生活の再建・自立へ向けて支援をいたします。
- 3 リハビリテーション看護の専門性を深めるため、計画的かつ効率的な継続教育の充実を図ります。
- 4 地域に根づいた看護・介護の継続サービスを図るため、退院指導、退院後のフォローを通して誠実に対応いたします。

当院には、脳卒中の患者さんが多く入院されています。

私たち看護師は、脳卒中の再発予防や合併症のコントロールなどの全身管理と、生活機能障害に対して、新たな生活の構築の支援など、全人間的な看護を実践しています。

「全人間的な看護」を実践できるように、看護部は「人を育てる」教育をしています。

それによって、看護師一人ひとりが、人間として専門職業人として、成長・発達できる能力を身につけることを目指しています。

看護介護部 部長 杉本 真理子



朋和会の教育

法人の教育理念

信じ合い

患者さん、ご家族、地域の方々とのコミュニケーションを大切にし、信頼される人間にそして専門職業人となるように日々学習する

明日を

目まぐるしい世の中に対して、日進月歩で進歩する医療技術に対して、個としての、そして専門職業人としての目標を掲げ、常に前向きに進み続ける能力を身につける

拓く

人間として専門職業人としての自己を啓発し、求められる知識、技術が提供できるように継続して学習する



看護介護部の教育理念

- 1 リハビリテーション看護介護の専門的知識技術の理解を深化させ、能力を開発する
- 2 人間として、そして専門職業人としての成長と発達を継続できる能力を身につける
- 3 組織およびチームの一員として自己の役割を理解し、求められる看護介護を見極め、最高水準の看護介護が提供できる能力を身につける
- 4 人間としての尊厳を守り、常に探究心を持ち、リハビリテーション看護介護を開発する

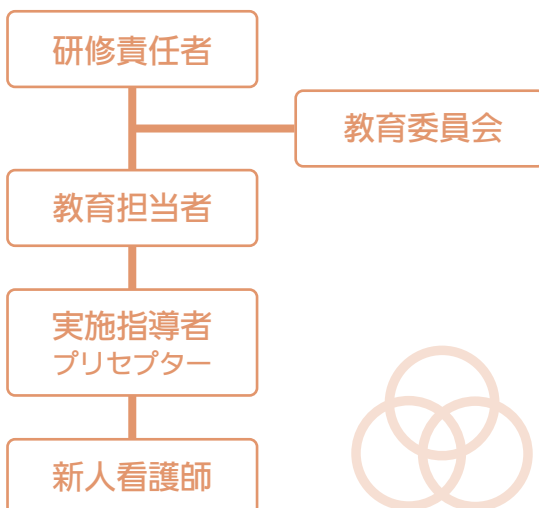
プリセプター制度

1人の新人看護師に1人の先輩看護師がついて教育・指導を行うプリセプターシップを導入しています。

また、1人の患者さんを多職種のチームで担当していますので、他の職種の先輩たちにも相談しやすい環境です。



新人教育体制



新人看護師の声

現場に出るまでは不安もありましたが、プリセプターや先輩と一緒に患者さんを担当したり、技術の確認を行ったりしたので、その点は安心して仕事を覚えることができました。



朋和会の教育

職員研修年間スケジュール

朋和会研修

看護研修

4
Apr.

4月上旬~中旬

朋和会 新人研修

※ 全職種共通の研修です。

- | 理念・心得・知識 | 医療倫理・法令
- | 情報管理 | 医療安全対策（転倒・誤嚥窒息・誤認・離院離棟 他）
- | 感染防止対策 | 各業務の紹介 など

一緒に学んだ同期は、
心強い仲間!



▲ 新人研修 「朋和会の目指すリハビリテーション」

4
Apr.

4月下旬~

看護 新入職員研修

- | 回復期リハビリ看護
(脳血管疾患・大腿骨頸部骨折術後・
摂食嚥下障害・認知症)
- | 看護記録 | FIM | 採血
- | 起居・移乗・移動 | 排泄ケア
- | 食事介助 | 褥瘡予防 | 更衣の介助
- | 口腔ケア | 血糖測定 | 失語症



採血 ▶



▲ 更衣の介助

5
May.

感染対策研修（食中毒予防）

看護 新入職員研修

- | 経管栄養法 | 爪切り | 導尿
- | 吸引 | 与薬 | 膀胱留置カテーテル
- | 急変時対応 | BLS



▲ 経管栄養法



▲ 急変時対応

6
Jun.

防災研修

看護 新入職員研修

- | インスリン注射 | 振り返り



◀ 防災訓練

7
Jul.

接遇研修

看護 新入職員研修

- | 静脈内注射 | 回復期リハビリ看護（高次脳機能障害）

早出・遅出の
シミュレーション開始

8
Aug.

看護 新入職員研修

- | 看護必要度 | 看護過程

早出・遅出業務自立

9
Sep.

医療安全対策研修（誤認防止）

看護 新入職員研修

- 心電図モニター
- 12 誘導心電図



▲ 医療安全対策研修（誤認防止）

夜勤の
シミュレーション開始

夜勤業務自立

プリセプターと
患者1名を入院から
退院まで受け持つ

一人で患者1名を
入院から退院まで
受け持つ

10
Oct.

誤嚥・窒息対策研修

看護 新入職員研修

- 振り返り



11
Nov.

感染対策研修（インフルエンザ）

薬剤安全研修



▲ 薬剤安全研修

12
Dec.

医療安全対策研修（離院・離棟）

看護 新入職員研修

- 回復期リハビリ看護
（脊髄損傷）



1
Jan.

ICF 研修

看護 新入職員研修

- 倫理

2
Feb.



▲ 回復期・生活期合同症例検討会



3
Mar.

看護 新入職員研修

- 心に残った看護発表会

厚生労働省新人看護職員研修ガイドラインに基づいた研修を実施しています。

継続教育

クリニカル
ラダーに沿って
レベルアップ!



Level V

より複雑な状況において、ケアの受け手にとって最適な手段を選択し QOL を高めるための看護を実践する

Level IV

幅広い視野で予測的判断をもち看護を実践する

看護研究Ⅲ 看護倫理Ⅳ マネジメント

Level III

ケアの受け手に合う個別的な看護を実践する

看護過程Ⅲ 退院支援Ⅱ チーム医療Ⅱ

看護研究Ⅱ 看護倫理Ⅲ



Level II

標準的な看護計画に基づき自立して看護を実践する

看護過程Ⅱ 退院支援Ⅰ チーム医療Ⅰ 急変時対応Ⅱ

看護研究Ⅰ 看護倫理Ⅱ

Level I

基本的な看護手順に従い必要に応じて助言を得て看護を実践する

看護過程Ⅰ 急変時対応Ⅰ 看護倫理Ⅰ 症例報告

共通

- 認定看護師による研修
 - 脳卒中看護研修
 - 認知症ケア研修
 - 摂食嚥下障害看護研修
- 看護必要度研修

厚生労働省 JNA 版ラダーを参考にして H30 ~ クリニカルラダーを導入



学ぶ意欲を サポート!

自己研鑽

学会や院外研修への参加、認定資格取得などを積極的に奨励しています。
日進月歩で進歩する医療技術を学習し、求められる知識と技術を提供できる専門職業人となるようサポートします。



先輩看護師からのメッセージ



本館 1 階病棟
看護介護部副部長・師長
坂野 ゆかり

認知症看護認定看護師

認知症看護は難しい、大変という印象もありますが、「その人らしく生活できる」ように、健康状態や認知機能、生育歴、環境などをとらえた看護を実践することは、すべての看護の基本であり、大切にしたい部分です。患者さんの声なき声に耳を傾け、その人らしい生活の支援や再構築ができるように取り組んでいきたいと思っています。

脳卒中リハビリテーション看護認定看護師

脳卒中の患者さんへの看護の実践と後輩看護師の指導育成、そして患者さんのご家族へ脳卒中の再発予防の指導を行っています。回復期の患者さんを看護する際は、特にプラスの側面を意識して、患者さんのモチベーションが上がるようなアプローチをしていきたいと思っています。



本館 2 階病棟
渡邊 賢一



本館 1 階病棟
副主任
坂根 亜紀

摂食・嚥下障害看護認定看護師

摂食嚥下障害の患者さんだけでなく、入院患者さん全員が、安全で楽しく「食べる」ことができるよう、チームで取り組んでいます。看護ならではの視点を忘れず、患者さんそれぞれへのアプローチ方法を検討し、適切に実施できるように、週 1 回の摂食嚥下支援カンファレンスやミールラウンドに参加して、他の専門職との連携を図っています。

回復期リハビリテーション認定看護師

患者さんができるだけ早く自立し、社会復帰をはたすためには、24 時間リハビリという視点が大切だと考えています。そのため看護師は、「疾病(予防を含む)」「生活」「社会」「連携調整」において重要な役割があります。生活に寄り添うからこそ、患者さん・ご家族の方々と共に笑い、悩み、喜び、とてもやりがいのある職場です！他の専門職とのかかわりも多く、看護の専門性という点においても磨くことができます。



西館 2 階病棟
師長
新迫 美恵子



本館 1 階病棟
主任
三島 美紀

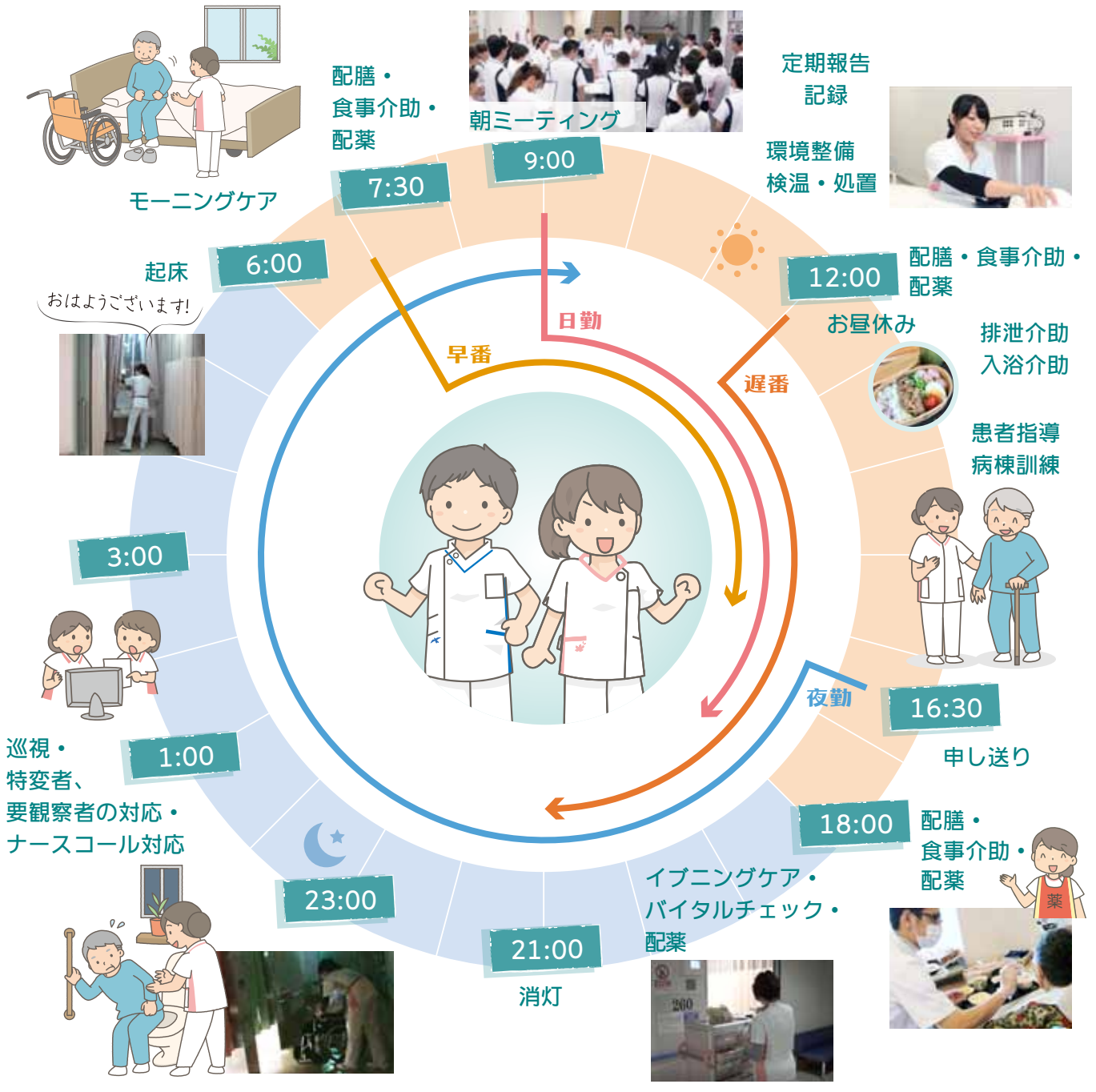


本館 2 階病棟
主任
西原 鮎子



本館 2 階病棟
岡崎 崇

看護師の1日



1ヶ月のシフト(例)

- 日 日勤 9-18
- 早 早番 7-16
- 遅 遅番 12-21
- 夜勤入り 16:30-
- ← 夜勤明け -9:30
- 休 公休
- 有休 有給休暇

	MON	TUE	WED	THU	FRI	SAT	SUN
日勤			日	日	休	早	→
早番	←	休	休	早	日	日	休
遅番	日	日	遅	休	有休	→	←
夜勤入り	休	早	日	→	←	休	休
夜勤明け	日	→	←	休	遅		

患者さんの安全を守る看護配置になっています。スタッフの身体に負担がかからないよう、希望を考慮しつつ、公平にシフトを組んでいます。連休もありますよ。



福利厚生など

職員寮（自社寮）



アーバンハイツ城山寮
病院から片道 2km
入寮期間 7年まで
専有面積 26.19㎡・
27.04㎡・28.56㎡
寮費 18,000円
駐車場代 7,000円



サニーハイツ三宅寮
病院から片道 0.3km
入寮期間 7年まで
専有面積 23.23㎡・
28.10㎡
寮費 13,000～18,000円
駐車場代 5,000円

【入寮資格】

- ① 常勤職員（独身者で同居人のいない方）
- ② 入寮時の年齢が満 40 歳以下の方
- ③ 自宅が遠方のため、通勤に支障をきたす方

※ 希望者多数の場合は抽選となります。

フィットネスジム

健康開発センター ウィル



- 会員制です。職員利用料金：1,000円（月額）
- トレーナーが個人に合ったプログラムを組みます。また、トレーニング方法や各種フィットネスマシンの使用方法等も指導します。
- 夜間も利用できます。
（18:00～21:00の時間帯は職員のみ）
- 職員向けのヨガ教室を開催しています。

※ 感染対策のため、利用制限を行っている場合があります。



院内保育所

ぴよぴよ園



- 定員：17名
- 対象：1歳～3歳
- 基本料：15,000円（月額）
- 保育時間：月曜日～土曜日 及び 第3日曜日
午前8時15分～午後6時30分
（最大延長午後7時00分まで）



その他

- マツダスタジアム年間指定席チケット無料配布制度
- 院内コンビニ利用 15%OFF
- 永年勤続表彰制度
- 各種スポーツの親睦同好会





車では

広島中心部より車で約 30 分（駐車場があります）



バスでは

広電バス「東観音台行」 JR 五日市駅南口より約 15 分・楽々園より約 10 分 「坪井長野」下車、徒歩 2 分



Rehab Garden



医療法人社団朋和会

西広島リハビリテーション病院



関連施設

住所

〒731-5143
広島県広島市佐伯区三宅6丁目265番地

TEL

082-921-3230

FAX

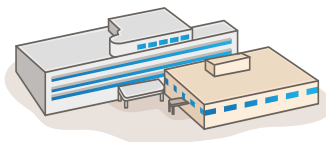
082-921-3237

URL

<https://www.welnet.jp/>

E-Mail

jinji@welnet.jp



西リハ短時間通所リハビリテーション

西リハ訪問リハビリステーション

介護老人保健施設 花の丘

WILL 健康開発センター ウィル

とも 居宅介護センター

※ 当法人の採用専用 LINE 公式アカウントを作成しましたので、右の QR コードから友達登録をお願い致します。



担当 事業局 / 田盛 看護介護部 / 杉本